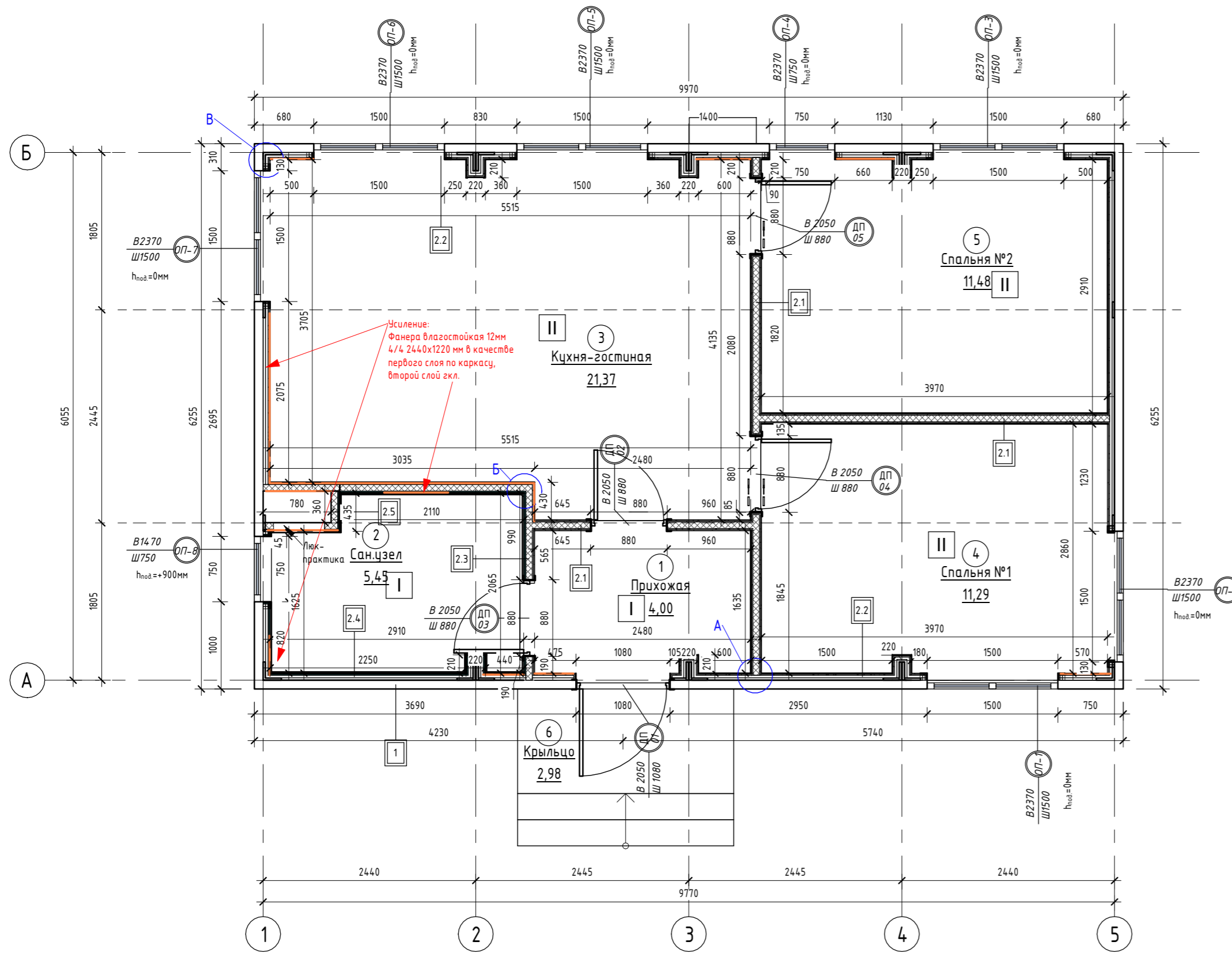


# Монтажный план (1:50)



Экспликация помещений		
Номер помещения	Наименование	Площадь, м <sup>2</sup>
1	Прихожая	4,00
2	Сан.узел	5,45
3	Кухня-гостиная	21,37
4	Спальня №1	11,29
5	Спальня №2	11,48
6	Крыльцо	2,98
Общий итог		56,58

Ведомость проемов		
Поз.	Размер проема	Кол.
01	1080 x 2050 (h)	1
02	880 x 2050 (h)	1
03	880 x 2050 (h)	1
04	880 x 2050 (h)	1
05	880 x 2050 (h)	1

Ведомость оконных проемов				
Марка	Высота	Ширина	Отм. низа	Отм. верха
ОП-1	2370	1500	+0,000	+2,370
ОП-2	2370	1500	+0,000	+2,370
ОП-3	2370	1500	+0,000	+2,370
ОП-4	2370	750	+0,000	+2,370
ОП-5	2370	1500	+0,000	+2,370
ОП-6	2370	1500	+0,000	+2,370
ОП-7	2370	1500	+0,000	+2,370
ОП-8	1470	750	+0,900	+2,370

Спецификация полов		
Марка	Тип покрытия	Площадь, м <sup>2</sup>
I	Плитка	9,95
II	Ламинат	45,03

Примечания к спецификации полов:  
1. Подрезы и раскладка уточняются в зависимости от выбранного формата материала;  
2. Количество материала дано без учета запаса.

Ведомость отделки стен	
Вид отделки	Площадь, м <sup>2</sup>
Краска	125,41
Плитка	26,62

Ведомость перегородок с обшивкой ГКЛ/ГКЛВ		
Марка	Тип	Площадь, м <sup>2</sup>
2.1	Перегородка ГКЛ КНАУФ С-112 на металлическом каркасе 75x50 мм. Обшивка ГКЛ листами с двух сторон в два слоя (общая толщина 125 мм)	30,56
2.2	Обшивка ГКЛ КНАУФ на металлическом каркасе 27x60 мм. Обшивка ГКЛ листами с одной стороны в два слоя (общая толщина 53 мм)	59,56
2.3	Перегородка ГКЛ/ГКЛВ КНАУФ С-112 на металлическом каркасе 75x50 мм. Обшивка ГКЛ/ГКЛВ листами с двух сторон в два слоя (общая толщина 125 мм)	10,96
2.4	Обшивка ГКЛ КНАУФ на металлическом каркасе 27x60 мм. Обшивка ГКЛВ листами с одной стороны в два слоя (общая толщина 53 мм)	13,62
2.5	Перегородка ГКЛВ КНАУФ С-112 на металлическом каркасе 75x50 мм. Обшивка ГКЛВ листами с одной стороны в два слоя (общая толщина 100 мм)	3,62
2.6	Перегородка ГКЛ КНАУФ С-112 на металлическом каркасе 75x50 мм. Обшивка ГКЛ листами с одной стороны в два слоя (общая толщина 100 мм)	2,57

Ведомость гипсокартонных листов (обшивка стен)	
Наименование материала	Площадь, м <sup>2</sup>
Гипсокартон Кнауф 2500x1200x12.5 мм	268,45
Гипсокартон Кнауф 2500x1200x12.5 мм влагостойкий	56,41

Примечания к ведомости гкл листов:  
1. Площадь листов ГКЛ/ГКЛВ рассчитана с учетом двухслойной обшивки;  
2. Количество материала дано без учета запаса.

Ведомость минераловатного утеплителя		
Наименование материала	Площадь, м <sup>2</sup>	Объем, м <sup>3</sup>
Минераловатные плиты 1000x600x50 мм (Плотность 30-40 кг/м <sup>3</sup> )	47,71	2,39

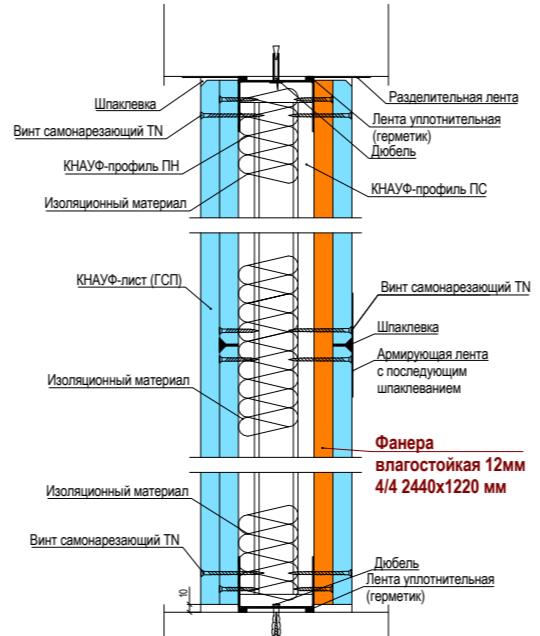
Спецификация потолков		
Тип	Площадь, м <sup>2</sup>	Объем, м <sup>3</sup>
ГКЛ КНАУФ П-112 на металлическом каркасе. Обшивка ГКЛ листами в один слой	48,20	
ГКЛВ КНАУФ П-112 на металлическом каркасе. Обшивка ГКЛВ листами в один слой	5,61	

Ведомость гипсокартонных листов (общая)			
Наименование материала	Площадь, м <sup>2</sup>	Площадь листов, м <sup>2</sup>	Кол-во, шт
Гипсокартон Кнауф 2500x1200x12.5 мм	316,65	324	108
Гипсокартон Кнауф 2500x1200x12.5 мм влагостойкий	62,02	72	24

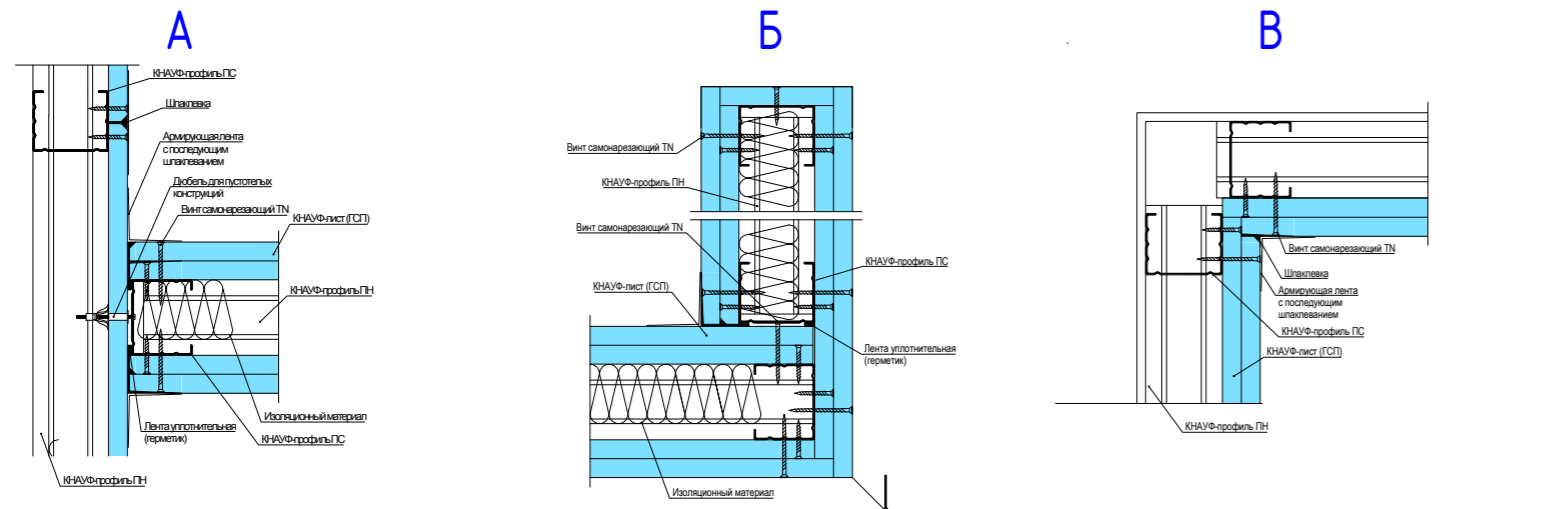
Примечания к ведомости гкл листов:  
1. Площадь листов ГКЛ/ГКЛВ рассчитана с учетом двухслойной обшивки;  
2. Количество материала дано без учета запаса.

**Все объемы указаны без учета запаса.**

## Узел усиления



**Примечание для усиления:**  
1. Усиление выполнить в местах размещения подвесной мебели (кухня), расположения радиаторов, раковин, подвесного котла, водонагревателя, ватка унитаза и коммуникаций в шахте.  
Использовать: **Фанера влагостойкая 12мм 4/4 2440x1220 мм в качестве первого слоя по каркасу, второй слой гкл. = 23,8м<sup>2</sup> = 8 листов**



0604/21-1 - AP					
Заказчик: ООО "ДорХан - Торговый Дом"					
Адрес: 143002, МО, Одинцовский район, с. акулново, ул. Новая, д.120, стр.1, офис 59					
Изм.	Кол.уч.	Лист	№ док.	Подп.	Дата
ГАП		Корнева Е.В.			
Архитектор		Шимко О.В.			
Визуализатор		Глазков И.Б.			
HOUSE LIGHT 4x6 modul (57,43м2)					Стация
Монтажный план					Лист
					Листов
					П 02
					000 "АСП-Инжиниринг"